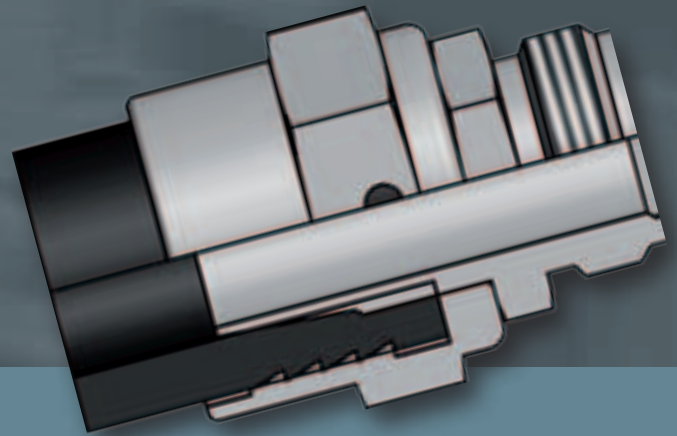




Komplettverschraubungen sind äußerst robuste Bau- und Bergbauarmaturen. Eine Kegeltülle mit Überwurfmutter wird mit einem Nippel mit Innenkonus verschraubt. Kegel und Konus dichten ohne Dichtmaterial gegeneinander ab.

Gewindetüllen und Schlauchverbindungen dienen in unterschiedlichsten Bereichen zum Anschluss oder zur Verlängerung von Schlauchleitungen.

Konusverschraubungen
Konusnippel
Schlauchverbindungen



Inhalt

- 37 **Komplett-Verschraubungen** DIN 8537/20 033
- 39 **Komplett-Verschraubungen flachdichtend**
- 40 **Überwurfmuttern und Kegeltüllen** DIN 8537/20 033
- 42 **Konusnippel, Heiteerverschraubung**
- 44 **Gewindetllen**
- 45 **Schlauchverbindungen**

LÜDECKE

Seit 1930. Die elementare Verbindung.

Unser Verkaufsteam erreichen Sie unter der Telefonnummer +49 96 21 76 82-0 oder eMail: info@luedecke.de

Komplett-Verschraubungen

DIN 8537/20 033 mit Schlauchtülle

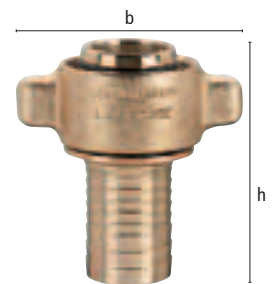
Neu!

- Konusverschraubungen aus Stahl / Temperguss verzinkt und gelb passiviert (Chrom-VI-frei), bestehend aus Überwurfmutter und Kegeltülle
- Komplettverschraubungen mit Sicherungsbund und gedrehter Tüllenkontur für perfekten Schlauchsitz
- Kegeltüllen mit Konus 1:3 generell mit zusätzlicher O-Ring Abdichtung
- Passend zu Konusnippel (☺ Katalogseite 42 / 43)
- Weltweit verwendetes System für Druckluft, Wasser etc. am Bau, im Berg- und Tunnelbau

Max. Betriebsdruck	Temperatur	Material	Medium	Norm	Gewinde	Konus
PN 16 / 25 bar	- 40°C – + 95°C	Stahl / Temperguss	Druckluft / Wasser	DIN 8537 / 20 033	ISO 228 / DIN 405	1:3 bzw. 1:4

Komplettverschraubungen mit Sicherungsbund

SLW	Gewinde	Konus	DN	∅Si.bund	b	h	St.gew. g	☒	Art.Nr.
3/8" = 10 mm	G 3/4"	1:4	7,5	21	58	70	169	10	34/10 S
1/2" = 13 mm	G 3/4"	1:4	10	21	58	79	166	10	34/13 S
5/8" = 15 mm	G 3/4"	1:4	12	26	58	79	175	10	34/15 S
3/4" = 19 mm	G 3/4"	1:4	13	33	58	80	200	10	34/19 S
3/8" = 10 mm	G 1"	1:3	7,5	21	65	83	218	10	10/10 S
1/2" = 13 mm	G 1"	1:3	10	22	65	85	207	10	10/13 S
5/8" = 15 mm	G 1"	1:3	12	26	65	85	218	10	10/15 S
3/4" = 19 mm	G 1"	1:3	15	33	65	85	244	10	10/19 S
1" = 25 mm	G 1"	1:3	16	38	65	90	290	10	10/25 S
3/8" = 10 mm	Rd 32 x 1/8"	1:3	7,5	21	65	90	221	10	32/10 S
1/2" = 13 mm	Rd 32 x 1/8"	1:3	10	22	65	83	249	10	32/13 S
5/8" = 15 mm	Rd 32 x 1/8"	1:3	12	26	65	85	229	10	32/15 S
3/4" = 19 mm	Rd 32 x 1/8"	1:3	15	33	65	85	251	10	32/19 S
1" = 25 mm	Rd 32 x 1/8"	1:3	16	38	65	90	310	10	32/25 S
1" = 25 mm	Rd 38 x 1/8"	1:3	19	38	76	98	426	5	38/25 S
1 1/4" = 32 mm	Rd 46 x 1/6"	1:3	25	50	86	124	685	1	46/32 S
1 3/8" = 35 mm	Rd 55 x 1/6"	1:3	30	55	95	131	829	1	55/35 S
1 1/2" = 38 mm	Rd 55 x 1/6"	1:3	31	55	95	131	864	1	55/38 S
1 5/8" = 42 mm	Rd 62 x 1/6"	1:3	35	63	105	139	1216	1	62/42 S
1 1/2" = 38 mm	Rd 75 x 1/6"	1:3	31	55	137	140	1420	1	75/38 S
2" = 50 mm	Rd 75 x 1/6"	1:3	45	77	137	149	1725	1	75/50 S
2" = 53 mm	Rd 75 x 1/6"	1:3	45	77	137	149	1848	1	75/53 S
3" = 75 mm	Rd 105 x 1/4"	1:3	67	110	158	206	3974	1	105/75 S



Einzubinden mit Schlauchklemmen DIN 20039 B, Typ SK (☺ Katalogseite 47)

Für höhere Temperaturen und Drücke empfehlen wir Dampfverschraubungen DIN EN 14423 (☺ Katalogseite 72)

Flachschlaucharmaturen (auf Anfrage)

Neu!

Wir fertigen Flachschlaucharmaturen nach Ihren Vorgaben oder Schlauchmustern inclusive Einbindungsempfehlung für Presshülse, Klemmschale, Draht oder Stahlband. Verschiedenste Typen standardmäßig verfügbar.



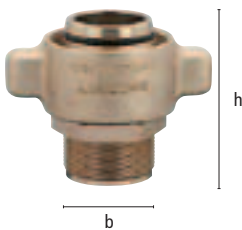
Komplett-Verschraubungen

DIN 8537/20 033 mit Aussengewinde

Neu!

Neu!

- Konusverschraubungen aus Stahl/Temperguss verzinkt und gelb passiviert (Chrom-VI-frei), bestehend aus Überwurfmutter und Kegelnippel
- Komplettverschraubung zum direkten Gewindeanschluß an Maschine oder Werkzeug
- Kegelnippel mit Konus 1:3 generell mit zusätzlicher O-Ring Abdichtung
- Weltweit verwendetes System für Druckluft v. a. am Bau, im Berg- und Tunnelbau



Max. Betriebsdruck	Temperatur	Material	Medium	Norm	Gewinde	Konus	⊗
PN 16 / 25 bar	- 40°C – + 95°C	Stahl / Temperguss	Druckluft	DIN 8537 / 20 033	ISO 228 / DIN 405	1:3	1

Komplettverschraubungen mit Außengewinde

Außengewinde	Innengewinde	Konus	DN	⊗SW	b	h	St.gew. g	Art.Nr.
Überwurfmutter								
G 1 1/4"	RD 55 x 1/6"	1:3	32	50	95	87	890	55/54 A
G 2"	RD 75 x 1/6"	1:3	45	65	137	115	1850	75/20 A

Weitere Größen auf Anfrage

Verschlussstopfen für Komplett-Verschraubungen DIN 8537 / 20 033

Gewinde	Konus	h	⊗SW	St.gew. g	⊗	Art.Nr.
Rd 75 x 1/6"	1:3	65	75	850	5	VS 75

Mit 6-Kant Schlüsselfläche als Montagehilfe

Weitere Größen auf Anfrage

Konus-Außengewindetüllen



SLW	Gewinde	Konus	DN	h	SW	Tüllenlänge	St.gew. g	⊗	Art.Nr.
1/2" = 13 mm	Rd 32 x 1/8"	1:3	10	75	32	41	150	10	G 32-13 T
5/8" = 16 mm	Rd 32 x 1/8"	1:3	13	75	32	41	154	10	G 32-16 T
3/4" = 19 mm	Rd 32 x 1/8"	1:3	15	75	32	41	156	10	G 32-19 T
1" = 25 mm	Rd 32 x 1/8"	1:3	20	75	32	41	168	10	G 32-25 T
1" = 25 mm	Rd 38 x 1/8"	1:3	20	75	41	41	210	10	G 38-25 T
1 1/2" = 38 mm	Rd 55 x 1/6"	1:3	33	95	55	50	800	1	G 55-38 T*
2" = 50 mm	Rd 75 x 1/6"	1:3	45	117	75	65	1120	1	G 75-50 T*
2" = 53 mm	Rd 75 x 1/6"	1:3	47	117	75	65	1140	1	G 75-53 T*

*mit Sicherungsbund, Rest ohne Sicherungsbund

Passend zu Komplettverschraubungen

Einzubinden mit Schlauchklemmen DIN 20039 A, Typ SL (⊗ Katalogseite 47)

Weitere Größen auf Anfrage

Neu!

Komplettverschraubungen flachdichtend

Neu!

- Verschraubungen aus Stahl/Temperguss, verzinkt und gelb passiviert (Chrom-VI-frei).
- Bestehend aus Überwurfmutter und stirnseitig flachdichtender Schlauchtülle mit O-Ring-Abdichtung
- Komplettverschraubung mit gedrehter Tüllenkontur für perfekten Schlauchsitz
- Weitere Einbindeverfahren z.B. mit Presshülse oder Klemmschale bzw. weitere Größen auf Anfrage
- **Gängiges Verschraubungssystem für Druckluft v.a. im Berg- und Tunnelbau**

Max. Betriebsdruck	Temperatur	Material	Medium	Gewinde	
PN 16 / 25 bar	- 40°C – + 95°C	Stahl / Temperguss	Druckluft	DIN 405	1

Komplettverschraubungen flachdichtend

SLW	Gewinde	DN	h	b	St.gew. g	Art.Nr.
2" = 50 mm	RD 65 x 1/6"	45	166	105	1300	65/50 FL
2" = 53 mm	RD 65 x 1/6"	47	166	105	1320	65/53 FL

Einzubinden mit Schlauchklemmen DIN 20 039 A, Typ SL (☉ Katalogseite 47)

Überwurfmutter einzeln

Gwinde	Bohrung	h	b	St.gew. g	Art.Nr.
Rd 65 x 1/6"	56,5	36	105	555	UM 65

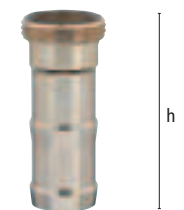
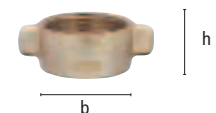
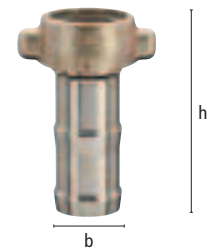
Schlauchtüllen flachdichtend einzeln

SLW	DN	h	St.gew. g	Art.Nr.
2" = 50 mm	45	166	745	FT 50 L
2" = 53 mm	48	166	765	FT 53 L

Einzubinden mit Schlauchklemmen DIN 20039 A, Typ SL (☉ Katalogseite 47)

Ersatzdichtung für flachdichtende Schlauchtüllen

Beständigkeit	Temp. °C	Medium	Material	Härte A	∅A	St.gew. g	Art.Nr.
Öl	-40°C - +95°C	Druckluft	Perbunan	65 °	54,5	2	ED 50 L



Neu!

Doppelnippel flachdichtend

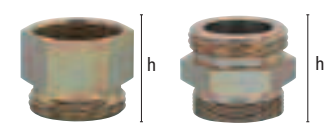
Neu!

- Nippel aus Stahl verzinkt und gelb passiviert (Chrom-VI-frei)
- Passend zu flachdichtenden Komplett-Verschraubungen (☉ oben)
- **Als Anschlussarmatur an Maschine und Werkzeug für Druckluft im Berg- und Tunnelbau**

Max. Betriebsdruck	Temperatur	Material	Medium	Gewinde	
PN 25 bar	- 40°C – + 95°C	Stahl	Druckluft	ISO 228 / DIN 405	1

Doppelnippel flachdichtend mit AG/AG bzw. AG/IG

Eingangsgewinde	Ausgangsgewinde	∅SW	h	St.gew. g	Art.Nr.
G 1 1/4"A	RD 65 x 1/6" A	65	58	665	N 6554 A
G 1 1/2"A	RD 65 x 1/6" A	65	58	675	N 6515 A
G 2"A	RD 65 x 1/6" A	65	58	680	N 6520 A
G 2" I	RD 65 x 1/6" A	65	55	650	N 6520 I
RD 75 x 1/6"A	RD 65 x 1/6" A	75	77	1192	N 6575 A

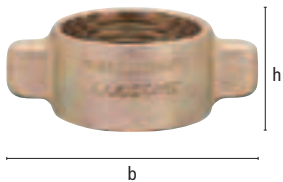


Überwurfmutter und Kegeltüllen


DIN 8537/20 033

Neu!

- Konusverschraubungen aus Stahl / Temperguss verzinkt und gelb passiviert (Chrom-VI-frei), bestehend aus Überwurfmutter und separater Kegeltülle ohne Sicherungsbund
- Gedrehte Tüllenkontur für perfekten Schlauchsitz
- Kegeltüllen mit Konus 1:3 generell mit zusätzlicher O-Ring Abdichtung
- Passend zu Konusnippel (☉ Katalogseite 42 / 43)
- Weltweit verwendetes System für Druckluft, Wasser etc. am Bau, im Berg- und Tunnelbau




Überwurfmutter aus Temperguss passend zu →

Gewinde	Bohrung	b	h	St.gew. g		Art.Nr.
G 3/4"	21,5	58	23	92	10	UM 34
G 3/4"						
G 3/4"						
G 3/4"						
G 1"	23	65	28	133	10	UM 10
G 1"						
G 1"						
G 1"						
G 1"						
Rd 32 x 1/8"	23	65	28	139	10	UM 32
Rd 32 x 1/8"						
Rd 32 x 1/8"						
Rd 32 x 1/8"						
Rd 32 x 1/8"						
Rd 32 x 1/8"	27,5	65	28	129	10	UM 32/2
G1"	27,5	65	28	124	10	UM 10/2
Rd 38 x 1/8"	29	76	33	234	10	UM 38
Rd 46 x 1/6"	35	86	36	301	1	UM 46
Rd 55 x 1/6"	42	95	38	378	1	UM 55
Rd 55 x 1/6"						
Rd 62 x 1/6"	49	105	44	555	1	UM 62
Rd 75 x 1/6"	61	137	50	797	1	UM 75
Rd 75 x 1/6"						
Rd 105 x 1/4"		158	60	1545	1	UM 105



Kegeltüllen aus Stahl

SLW	Konus	b	h	St.gew. g		Art.Nr.
3/8" = 10 mm	1:4	24	70	67	10	T 10 B
1/2" = 13 mm	1:4	24	79	74	10	T 13 B
5/8" = 15 mm	1:4	24	79	72	10	T 15 B
3/4" = 19 mm	1:4	24	80	94	10	T 19 B
3/8" = 10 mm	1:3	28	78	85	10	ST 10 B
1/2" = 13 mm	1:3	28	80	104	10	ST 13 B
5/8" = 15 mm	1:3	28	80	83	10	ST 15 B
3/4" = 19 mm	1:3	28	80	100	10	ST 19 B
3/4" = 19 mm	1:3	28	80	109	10	ST 19 B-PH*
3/8" = 10 mm	1:3	28	78	85	10	ST 10 B
1/2" = 13 mm	1:3	28	80	104	10	ST 13 B
5/8" = 15 mm	1:3	28	80	83	10	ST 15 B
3/4" = 19 mm	1:3	28	80	100	10	ST 19 B
3/4" = 19 mm	1:3	28	80	109	10	ST 19 B-PH*
1" = 25 mm	1:3	29	85	163	10	ST 25 B/3
1" = 25 mm	1:3	30	85	148	10	ST 25 B/2
1" = 25 mm	1:3	33	90	164	10	ST 25 B
1 1/4" = 32 mm	1:3	40	120	355	1	ST 32 B
1 3/8" = 35 mm	1:3	48	125	390	1	ST 35 B
1 1/2" = 38 mm	1:3	48	125	465	1	ST 38 B
1 5/8" = 42 mm	1:3	57	130	558	1	ST 42 B
2" = 50 mm	1:3	68	140	896	1	ST 50 B
2" = 53 mm	1:3	68	140	947	1	ST 53 B
3" = 75 mm	1:3	98	189	1990	1	ST 75 B



Einzubinden mit Schlauchklemmen DIN 20039 A, Typ SL (☹ Katalogseite 47)

*ST 19 B-PH zur hydraulischen Verpressung mit Presshülse PH-19 (☹ Katalogseite 59)
Andere Typen ebenfalls erhältlich.

Konusnippel

Neu!

- Nippel aus Stahl, verzinkt und gelb passiviert (Chrom-VI-frei).
- Passend zu Verschraubungen (☉ Katalogseite 37 – 41) DIN 8537/20033
- Weltweit verwendetes System für Druckluft, Wasser etc. am Bau, im Berg- und Tunnelbau



Max. Betriebsdruck	Material	Medium	Norm	Gewinde	Konus
PN 25 bar	Stahl	Druckluft / Wasser	☉ unten	ISO 228 / DIN 405	1:3 bzw. 1:4

Doppelnippel DIN 8537/20 036

Außengewinde	Konus	⊘SW	h	St.gew. g	☉	Art.Nr.
2 x G 3/4"	2 x 1:4	27	47	107	10	V 34 N
2 x G 3/4"	2 x 1:4	32	47	125	10	V 34-32 N
2 x G 1"	2 x 1:3	36	55	197	10	V 10 N
2 x Rd 32 x 1/8"	2 x 1:3	32	55	163	10	V 32 N
2 x Rd 38 x 1/8"	2 x 1:3	41	62	283	10	V 38 N
2 x Rd 46 x 1/6"	2 x 1:3	46	70	410	1	V 46 N
2 x Rd 55 x 1/6"	2 x 1:3	55	78	648	1	V 55 N
2 x Rd 62 x 1/6"	2 x 1:3	65	88	869	1	V 62 N
2 x Rd 75 x 1/6"	2 x 1:3	75	100	1490	1	V 75 N
2 x Rd 105 x 1/4"	2 x 1:3	105	122	2990	1	V 105 N

Siebennippel DIN 20 037

Eingangsgew.	Sieb	Ausgangsgew.	mit Konus	⊘SW	h	St.gew. g	☉	Art.Nr.
G 3/8"	innen	G 3/4"	1:4	27	38	84	10	N 38 IS
G 1/2"	innen	G 3/4"	1:4	27	40	85	10	N 23 IS
G 1/2"	innen	Rd 32 x 1/8"	1:3	32	44	126	10	N 82 IS
G 3/4"	innen	G 3/4"	1:4	27	44	104	10	N 34 IS
G 3/4"	innen	G 3/4"	1:4	32	44	120	10	N 34-32 IS
G 3/4"	innen	Rd 32 x 1/8"	1:3	32	48	135	10	N 32 IS
G 3/4"	innen	G 1"	1:3	36	48	173	10	N 341 IS
G 3/4"	außen	G 3/4"	1:4	27	44	100	10	N 34 AS
G 3/4"	außen	G 3/4"	1:4	32	44	120	10	N 34-32 AS
G 3/4"	außen	Rd 32 x 1/8"	1:3	32	48	130	10	N 32 AS
G 3/4"	ohne	Rd 32 x 1/8"	1:3	32	48	142	10	N 32 OS
G 1"	innen	Rd 32 x 1/8"	1:3	36	49	193	10	N 132 IS
G 1"	ohne	Rd 38 x 1/8"	1:3	41	54	252	10	N 18 OS
G 1"	ohne	Rd 46 x 1/6"	1:3	46	58	345	1	N 46-10 OS
G 1 1/4"	ohne	Rd 46 x 1/6"	1:3	46	58	331	1	N 46-54 OS
G 1 1/2"	ohne	Rd 46 x 1/6"	1:3	50	63	445	1	N 46 OS
G 1 1/4"	ohne	Rd 55 x 1/6"	1:3	55	63	536	1	N 55-54 OS
G 1 1/2"	ohne	Rd 55 x 1/6"	1:3	55	68	529	1	N 55 OS
G 2"	ohne	Rd 55 x 1/6"	1:3	65	70	860	1	N 55-20 OS
G 1 1/2"	ohne	Rd 62 x 1/6"	1:3	65	75	764	1	N 62 OS
G 2"	ohne	Rd 62 x 1/6"	1:3	65	75	820	1	N 62-20 OS
G 1 1/2"	ohne	Rd 75 x 1/6"	1:3	75	80	1220	1	N 75-15 OS
G 2"	ohne	Rd 75 x 1/6"	1:3	75	85	1196	1	N 75 OS
G 2 1/2"	ohne	Rd 75 x 1/6"	1:3	75	85	1387	1	N 75-25 OS
G 3"	ohne	Rd 105 x 1/4"	1:3	105	100	2290	1	N 105 OS

Neu!

Neu!

Anschlussnippel

Innengew.	Außengew.	mit Konus	⊘SW	h	St.gew. g	☉	Art.Nr.
G 3/4"	G 3/4"	1:4	32	44	126	10	A 34 N
G 3/4"	G 1"	1:3	36	48	200	10	A 3410 N
G 3/4"	Rd 32 x 1/8"	1:3	32	47	136	10	A 32 N
G 3/4"	Rd 38 x 1/8"	1:3	41	48	270	10	A 38 N
G 1"	Rd 32 x 1/8"	1:3	41	50	206	10	A 1032 N
G 1"	Rd 38 x 1/8"	1:3	41	52	239	10	A 10 N



Selbstschlussnippel mit Messing-Kegelventil

Anschlussgew.	Abgangsgew. mit Konus	∅SW	h	St.gew. g	∅	Art.Nr.
G 3/4"	Rd 32 x 1/8" 1:3	32	49	153	10	SN 32 ST



Kombinationsnippel

Anschlussgew. mit Konus	Abgangsgew. mit Konus	∅SW	h	St.gew. g	∅	Art.Nr.
G 1" 1:3	G 3/4" 1:4	36	51	179	10	V 1034 N



Heißteerverschraubung

Neu!

- Heißteerverschraubung aus Stahl/Temperguss, verzinkt und gelb passiviert (Chrom-VI-frei).
- Einfach bedienbar durch Flügelmutter, Kegeltülle mit Sicherungsbund
- Zur Schlauchanbindung an Teerspritzgeräten, Lanzen etc.

Max. Betriebsdruck	Material	Medium	Gewinde	Konus	∅
PN 25 bar	Stahl / Temperguss	Heißteer	ISO 228	1:3	1

Heißteerverschraubung

Bezeichnung	Anschluss	DN	St.gew. g	Art.Nr.
Heißteerverschr. komplett	SLW 3/4" = 19 mm x G 3/4" IG	15	506	HTV-SB
Kegeltülle	SLW 3/4" = 19 mm, Konus 1:3	15	200	HTVT-SB
Flügelmutter	G 1 1/4" IG	-	207	HTVM
Einschraubteil	G 3/4" IG x G 1 1/4" AG, Konus 1:3	-	99	HTVET

Einzubinden mit Schlauchklemme DIN 20039 B, Typ SK 34 (☹ Katalogseite 47)
Andere Größen auf Anfrage.



Gewindetüllen

Neu!

- Gewindetüllen aus Stahl, verzinkt und gelb passiviert (Chrom-VI-frei).
- Perfekter Schlauchsitz durch gedrehte Tüllenkontur
- Maximale Bohrung für größtmöglichen Durchfluss
- **Verwendbar für Druckluft und andere Medien am Bau, im Anlagenbau und in der Industrie**



Max. Betriebsdruck	Material	Medium	Gewinde
PN 16 / 25 bar	Stahl	Druckluft u. a.	ISO 228 / DIN 405

Außengewindetüllen ohne Sicherungsbund



SLW	Gewinde	DN	h	∅SW	Tüll.länge	Gew.länge	St.gew. g	∅Si.bund	Art.Nr.
3/8" = 9 mm	G 1/4"	6	44	14	28	9	22	10	G 14-9 T
3/8" = 10 mm	G 3/8"	7	45	19	28	10	31	10	G 38-10 T
1/2" = 13 mm	G 1/4"	8,5	44	17	28	9	35	10	G 14-13 T
1/2" = 13 mm	G 3/8"	10	45	19	28	10	35	10	G 38-13 T
1/2" = 13 mm	G 1/2"	10	65	22	41	15	60	10	G 12-13 T
1/2" = 13 mm	G 3/4"	10	65	27	41	16	85	10	G 34-13 T
5/8" = 15 mm	G 3/8"	10	48	22	41	10	45	10	G 38-15 T
5/8" = 15 mm	G 1/2"	12	65	22	41	15	62	10	G 12-15 T
5/8" = 15 mm	G 3/4"	12	65	27	41	16	92	10	G 34-15 T
3/4" = 19 mm	G 1/2"	14	65	22	41	15	82	10	G 12-19 T
3/4" = 19 mm	G 3/4"	15	65	27	41	16	99	10	G 34-19 T
1" = 25 mm	G 3/4"	19	65	27	39	16	118	10	G 34-25 T

Einzubinden mit Schlauchklemmen DIN 20039 A, Typ SL (☺ Katalogseite 47)

Außengewindetüllen mit Sicherungsbund



SLW	Gewinde	DN	h	∅SW	Tüll.länge	Gew.länge	∅Si.bund	St.gew. g	Art.Nr.	
1/2" = 13 mm	G 1/2"	10	73	22	40	15	22	75	10	G 12-13 TB
3/4" = 19 mm	G 3/4"	15	72	32	40	15	32	142	10	G 34-19 TB
3/4" = 19 mm	G 1"	15	74	36	40	17	32	175	10	G 10-19 T
1" = 25 mm	G 1"	20	80	36	41	17	36	220	10	G 10-25 T
1" = 25 mm	G 1 1/4"	20	90	46	48	18	39	321	5	G 54-25 T
1 1/4" = 32 mm	G 1 1/4"	25	92	46	48	20	45	406	5	G 54-32 T
1 1/2" = 38 mm	G 1 1/2"	33	100	55	51	22	53	532	1	G 15-38 T
1 5/8" = 42 mm	G 1 1/2"	35	100	55	51	22	54	571	1	G 15-42 T
2" = 50 mm	G 2"	42	125	65	72	25	64	943	1	G 20-50 T
2" = 53 mm	G 2"	44	125	75	72	25	74	1123	1	G 20-53 T
3" = 75 mm	G 3"	68	185	90	120	30	95	2033	1	G 30-75 T

Einzubinden mit Schlauchklemmen DIN 20039 B, Typ SK (☺ Katalogseite 47)

Innengewindetüllen mit Sicherungsbund



SLW	Gewinde	DN	h	∅SW	Tüll.länge	Gew.länge	∅Si.bund	St.gew. g	Art.Nr.	
3/4" = 19 mm	G 3/4"	15	71	32	40	19	32	134	10	G 34-19 TI
3/4" = 19 mm	G 1"	15	73	41	40	20	32	197	10	G 10-19 TI
1" = 25 mm	G 1"	20	75	41	41	20	36	227	10	G 10-25 TI
1" = 25 mm	G 1 1/4"	20	80	50	41	23	36	323	5	G 54-25 TI
1 1/4" = 32 mm	G 1 1/4"	25	86	50	48	23	45	390	5	G 54-32 TI

Einzubinden mit Schlauchklemmen DIN 20039 B, Typ SK (☺ Katalogseite 47)

Schlauchverbindungen

Neu!

- Schlauchverbindungsrohre aus Stahl, verzinkt und gelb passiviert (Chrom-VI-frei).
 - Einfache und sichere Schlauchverbindung mit gedrehter Tüllenkontur
 - Hülsenverschraubungen jederzeit lösbar und wiederverwendbar
 - Maximale Bohrung für größtmöglichen Durchfluss
- Anwendbar für Druckluft und andere Medien in verschiedensten Bereichen

Max. Betriebsdruck	Material	Medium	Norm
PN 16 / 25 bar	Stahl	Druckluft u. a.	☉ unten

Schlauchverbindungsrohre DIN 20038 ohne Sicherungsbund

SLW	DN	h	b	St.gew. g	☉	Art.Nr.
3/8" = 10 mm	8	75	11	25	10	SV 10 R
1/2" = 13 mm	9	80	13,5	44	10	SV 13 R
5/8" = 15 mm	12,5	105	17	73	10	SV 15 R
3/4" = 19 mm	16	105	21	93	10	SV 19 R
1" = 25 mm	22	160	26,5	166	10	SV 25 R
1 1/4" = 32 mm	27	175	33,5	351	5	SV 32 R
1 1/2" = 38 mm	33	215	40	430	5	SV 38 R
2" = 50 mm	45	225	51	670	1	SV 50 R
2" = 53 mm	46	225	54	960	1	SV 53 R

Einzubinden mit Schlauchklemmen DIN 20039 A, Typ SL (☉ Katalogseite 47)



Schlauchverbindungsrohre DIN 20038 mit Sicherungsbund

SLW	DN	h	b	∅Si.bund	St.gew. g	☉	Art.Nr.
1/2" = 13 mm	9	80	13,5	25	48	10	SV 13 R/S
5/8" = 15 mm	12,5	105	17	30	77	10	SV 15 R/S
3/4" = 19 mm	16	105	21	34	107	10	SV 19 R/S
1" = 25 mm	22	160	26,5	42	170	10	SV 25 R/S
1 1/4" = 32 mm	27	175	33,5	50	382	5	SV 32 R/S
1 1/2" = 38 mm	33	215	40	56	490	5	SV 38 R/S
2" = 50 mm	45	225	51	78	870	1	SV 50 R/S
2" = 53 mm	46	225	54	78	1126	1	SV 53 R/S
3" = 75 mm	68	250	76	110	1811	1	SV 75 R/S

Einzubinden mit Schlauchklemmen DIN 20039 B, Typ SK (☉ Katalogseite 47)



Außengewinde-Hülsenverschraubungen (in Anlehnung an DIN EN 14424)

Für Schlauch	Gewinde	DN	h	∅SW	Tüll.länge	Gew.länge	St.gew. g	☉	Art.Nr.
1/2" = 13 x 3	G 1/2"	11	50	22	27	12	102	10	G 12-133 TQ
1/2" = 13 x 5	G 1/2"	11	50	22	27	12	104	10	G 12-135 TQ
5/8" = 15 x 5	G 3/4"	13	52	27	30	13	140	10	G 34-155 TQ
3/4" = 19 x 5	G 3/4"	17	52	27	30	13	170	10	G 34-195 TQ
3/4" = 19 x 6	G 3/4"	17	52	27	30	13	180	10	G 34-196 TQ
1" = 25 x 5	G 1"	22	58	36	36	14	220	10	G 10-255 TQ
1" = 25 x 7	G 1"	22	58	36	36	14	230	10	G 10-257 TQ

Montageanleitung für Hülsenverschraubungen (☉ Katalogseite 182)

Weitere Größen auf Anfrage.



Neu!